

# PPC 15 • Touchpanel-PC mit 2 Rechner- und LCD-Varianten

Stahlblechgehäuse, Alu-Front IP65, TFT-LCD 15" XGA 450-/260cd/m<sup>2</sup>, resist. Touchscreen, Celeron M 1GHz/600MHz, CF-u./o. HDD; 2xCOM; 1xRS232/422/485; VGA, P/S2; 2xUSB 2.0; 2xEthernet; WLAN; lüfterlos. Einbau-, Wand- oder Tischgerät



## ANWENDUNGEN

Der **PPC15** wird zum Fronttafeleinbau in Schaltschranktüren, Konsolen, Pulten oder als Tischgerät bez. mit Wandarm eingesetzt. Er dient als Bedien- und Anzeigeeinheit von Maschinen- und Anlagensteuerungen oder ersetzt eine SPS, er wird als Master- oder Slave in Netzwerken oder als Kommunikations-System verwendet. Er ist lieferbar in Vollausstattung oder Low-cost-Version.

## BESCHREIBUNG

Die Aluminium-Frontplatte ist schwarz eloxiert und besitzt die Schutzart IP65. Vor dem LCD liegt ein resistiver Touchscreen. Das 15" XGA-Display stellt max. 16 Mio. Farben dar; sein Backlight ist spezifiziert für 50000 h Standzeit und ist 450cd/m<sup>2</sup> oder 260cd/m<sup>2</sup> hell bei einem Kontrast von 500:1.

Dahinter liegt der Singleboard-Computer, bestückt mit CPU Intel® Celeron M® 1GHz oder 600MHz und 1GB oder 512MB RAM. Neben dem CF-Sockel kann eine federnd gelagerte HD eingebaut werden, die 2g bei 5-500Hz rüttelfest ist (ohne HD=3g). Ein Mini-PCI-Sockel nimmt die WLAN-Karte auf; eine Antenne ist vorgesehen. Weiterhin sind 2x Ethernet und Anschlüsse für 2 Lautsprecher bestückt. Die Schnittstellen 2xRS232, 1xRS232/422/485; 2xETH 10/100; VGA, KEY/Maus; 2xUSB 2.0 und Power IN liegen am unteren Gehäuse- rand. Das Netzteil benötigt 18-28V DC und hat eine Überspannungssicherung.

Die rückseitige Stahlblech-Gehäuseabdeckung enthält eine VESA-Halterung; Standfüße oder Spannvorrichtungen für Fronttafeleinbau sind verfügbar. Die Maße betragen 369x312x64,9mm, die Betriebstemperatur -20 bis +55°C oder 0-50°C bei max. 95% Luftfeuchte und das Gewicht liegt bei 6,5kg. Der **PPC15** ist CE geprüft und RoHS-konform.

## OPTIONEN

Betriebssystem WIN XP oder XPe; auf Anfrage auch CE.net und Linux. Vollausstattung mit höheren CPU-, Display-, Speicher-, Temperatur- und Vibrationsdaten, HDD, WLAN, Lautsprecher, Standfüße und Wandarm.

## HIGHLIGHTS

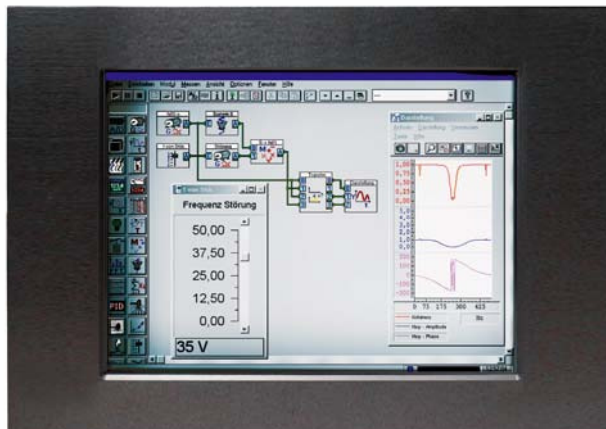
- Frontrahmen in Alu-schwarz eloxiert, Schutzart IP65, resist. Touchscreen.
- Industriefähiges LCD 15" XGA-Auflösung, 450- oder 250 cd/m<sup>2</sup>; Blickwinkel 150/150°.
- CPU Intel® Celeron® M 1GHz oder 600MHz 1GB / 512MB RAM, CF u./o. HDD lüfterlos.
- Peripherie wählbar: Mini-PCI mit WLAN / Antenne oder 2xLAN; 2 Lautsprecher.
- Alle Schnittstellen am unteren Gehäuse- rand; Betriebstemperatur -20/+55°C od. 0-55°C.
- Netzteil 16-28V DC mit Überspannungs- Sicherung; Betriebs- system WIN XP/XP e.

## M A S S GmbH

An der Rosenhelle 4  
D-61183 Niederdorfelden  
Tel.: +49(0)6101/4076-0  
Fax: +49(0)6101/4076-20  
e-mail : info@mass.de  
URL : www.mass.de

HIGHLIGHTS

- LOW POWER, LÜFTERLOS
- LCD 15" 1024x768
- INTEL® MOBILE CELERON® 1000/600MHZ
- 24 V DC Eingang
- SKALIERBARE CPU PERFORMANCE
- CE-KONFORM
- INDUSTRIETAUGLICH
- VERFÜGBARKEIT MIND. 3 JAHRE



PPC 15

Stand: 06/2008

Hardware	Beschreibung
Geräteart	Stahlblechgehäuse mit integriertem Industrie-Computer, 15" Display mit Touch. Alu-Frontrahmen; Schutzart frontseitig IP65
Mainboard	Formfaktor: Industrie Board CPU: Intel® Mobile Celeron® 1,0 GHz / 600 MHz onboard Chipset: Intel® 852GM + ICH4 400 MHz FSB, up to 1 GByte DDR, integrated USB 2.0, integrated CRT/LCD Graphic: Intel® Extreme Graphics 2 onboard, up to 32 MByte UMA VRAM Ethernet: Integrated Intel® 82562 10/100BASE-T LAN Audio: Intel® SoundBlaster™ AC97, Windows Sound System™ compatible Super I/O: Winbond W8362HF
Schnittstellen extern (Rückwand unten)	Seriell: 2x RS232 + 1x RS232/422/485 + 3x USB2.0 Grafik: CRT (VGA) Netzwerk: 2x LAN10/100Mbps Fast Ethernet Eingabe: PS/2 (Keyboard) Netzeingang: Buchse für 24V DC Netzeinspeisung Schalter: Power-Button, Reset-Button
Schnittstellen intern	Type: EPP/ECP-Port, FDD, UDMA-IDE, Compact Flash
Arbeitsspeicher bestückt	RAM: max. 2x512MB DDR-RAM-DIMM 184-pin
Massenspeicher	HDD: 2,5"-HDD-40GB
Display	LCD: 15" 450cd/m <sup>2</sup> oder 260cd/m <sup>2</sup> , 1024x768 Pixel 262K Farben
Netzteil	Eingang: 24 VDC Ausgang: +3,3VDC / +5VDC / +5VSB / +12VDC / -12VDC Leistung: 80 Watt max.

Software	Beschreibung
Betriebssystem	Windows® XP

Mechanik	Gehäusemaße: B x H x T
Gehäuse	396 x 312 x 65 mm

2006 MASS GmbH